

# DEATH STAR™ ULTIMATE COLLECTOR SET

Edition limitée de 10 pièces



## COLLECTOR SET

### Montre Death Star Tourbillon

Montre inspirée de la Death Star avec mouvement mécanique à remontage manuel.



### Cristal kyber original

Présentés dans leur capsule, ils ont été utilisés sur le tournage du film *Rogue One: A Star Wars Story*.



### Container de cristaux kyber

Réplique identique aux modules de transports des cristaux kyber de la saga *Star Wars*™.



## INSPIRATION

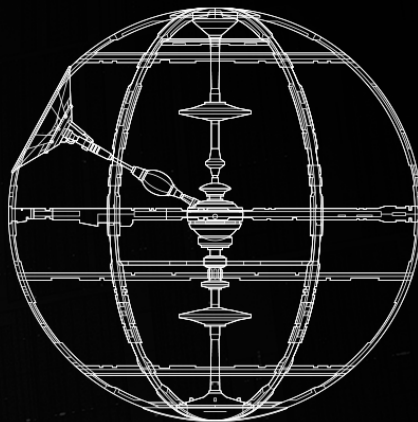
“Ce n’est pas une lune, mais une station spatiale.”

Obi-Wan Kenobi™



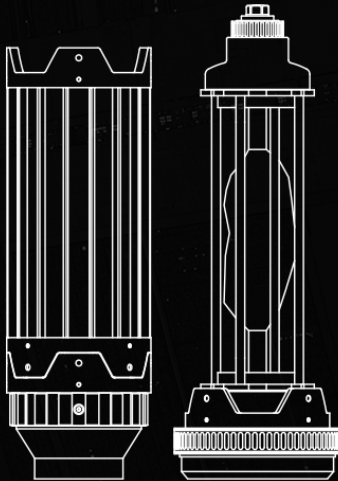
### Death Star

Station spatiale sidérale ayant la forme d’une lune, construite pour l’Empire galactique afin de démontrer sa puissance militaire. Sa conception est centrée autour d’un superlaser utilisant des cristaux kyber.



### Superlaser

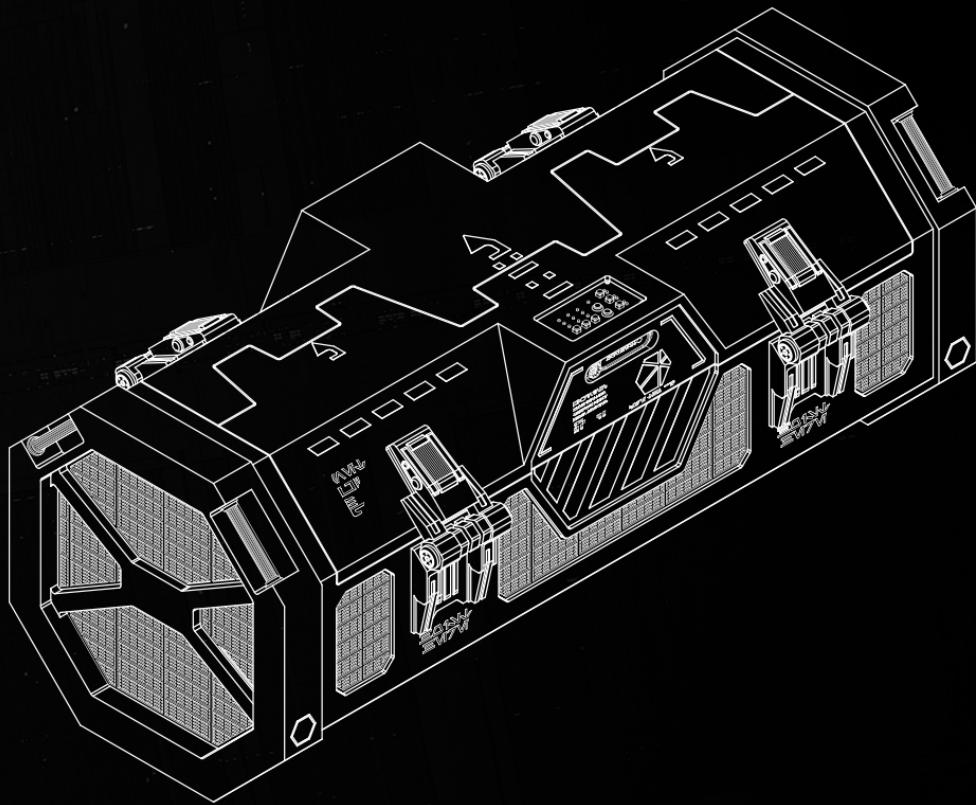
Super-arme de la Death Star à la puissance de destruction dévastatrice. Il combine la puissance de huit cristaux kyber pour une puissance de feu pouvant détruire une planète entière.



### Cristaux kyber

Cristaux rares concentrant l’énergie d’une manière unique. Liés à la Force, ils sont utilisés par les Jedi™ et les Sith™.

Indispensables pour la construction d’un sabre laser, ils sont aussi la source d’énergie du superlaser de la Death Star.



### Modules de transport blindés

Containers servant à stocker et transporter les cristaux kyber, de la sortie des mines jusqu’à la Death Star.

La nature puissante et rare des cristaux kyber exigent qu’ils soient placés dans des capsules individuelles, elles-mêmes insérées dans ces containers renforcés.



# DEATH STAR™ ULTIMATE COLLECTOR SET

Edition limitée de 10 pièces



## MONTRE DEATH STAR TOURBILLON



La montre Death Star Tourbillon est dotée d'un mouvement tourbillon central avec affichage périphérique des heures et minutes. Sa réserve de marche est de 5 jours.

Sa mise à l'heure s'effectue grâce au bouton poussoir présent entre 3h et 4h.

Le mouvement se remonte avec l'anneau central présent au dos de la boîte.

Deux boutons présents à l'arrière de la boîte permettent de changer ses bracelets facilement.

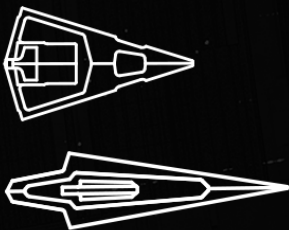
## RÉFÉRENCES



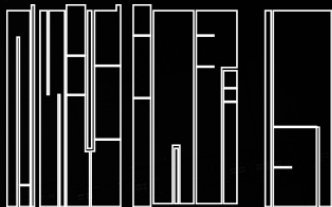
**Roues du mouvement**  
Les roues du mouvement ont été usinées sous la forme de l'emblème de l'Empire Galactique.



**Boutons poussoirs gravés**  
"Time set" et "Push to release" sont gravés en Aurebesh, un des alphabets les plus utilisés dans la galaxie *Star Wars*, sur les boutons poussoirs de la montre.



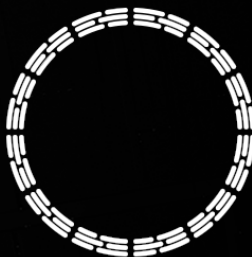
**Aiguilles**  
L'aiguille des heures représente le Star Destroyer de Classe Impériale tandis que celle des minutes prend la forme d'un Star Destroyer de Super-Classe.



**Bracelet**  
Le bracelet en cuir gris est embossé aux motifs inspirés de la Death Star pour un effet en trois dimensions unique.



**Cage tourbillon**  
La cage tourbillon représente l'hémisphère nord de la Death Star et son canon superlaser vert.



**Roue des heures fixe**  
La roue des heures fixe est composée d'éléments superluminova blanc à émission bleue s'inspire des fameux panneaux muraux des vaisseaux impériaux.