

**STAR  
WAR**<sup>TM</sup>



**KROSS**   
**STUDIO**

**TIE ADVANCED X1 WATCH WINDER**

## KROSS STUDIO REVELA UNA NUEVA CAJA CON ROTOR COLECCIONABLE INSPIRADA EN STAR WARS™

LA ESCULTURA FUNCIONAL Y LA CAJA CON ROTOR CON BLUETOOTH SE INSPIRAN EN EL CAZA ESTELAR TIE Advanced x1 DE DARTH VADER



La primavera pasada, Kross Studio revolucionó el mundo de la relojería con la creación del set de coleccionista definitivo dedicado a la Death Star™, que incluye, en particular, un innovador reloj de tourbillon central y un auténtico accesorio de Kyber Crystal™ que aparece en *Rogue One: Una historia de Star Wars™*. Tanto el reloj como el accesorio de la película se entregaron en una pieza de arte inmersiva y funcional de 1,2 metros de longitud que recrea un contenedor imperial de cristal kyber. Ahora, Kross Studio, en colaboración con Lucasfilm Ltd., presenta el siguiente capítulo: una caja con rotor inspirada en *Star Wars*.

Tras revolucionar el mundo de los relojes con sus creaciones cautivadoras, la empresa emergente suiza da una nueva vida a la caja con rotor. Para ello, vuelve a inspirarse en la imponente presencia de Darth Vader para crear su nueva escultura de caja con rotor con temática TIE Advanced x1, presentada en una serie limitada.

Los relojes no están incluidos en la caja con rotor Kross Studio TIE Advanced x1. Kross Studio no está afiliado a Rolex ni a Patek Philippe.

## Totalmente operativa

El estudio diferencia su caja con rotor como un objeto de arte totalmente operativo, gracias a la integración de su motor para dar cuerda en una escultura de aluminio macizo que se inspira directamente en el caza estelar TIE Advanced x1, pilotado por el mismísimo Lord Darth Vader en la película *Star Wars: Una nueva esperanza*™.

## «No conoces el poder del Lado Oscuro»

La caja con rotor inspirada en *Star Wars* aprovecha la fuerza de su potente movimiento para mantener el mecanismo de cualquier reloj mecánico automático que se coloque en su interior. En una ingeniosa innovación, la caja con rotor y escultura de Kross Studio inspirada en el TIE Advanced x1 está equipada con un sensor de infrarrojos que detecta la presencia de un reloj y, por tanto, activa el cargador. La batería cuenta con una duración de más de dos años, y cuando no hay reloj, el dispositivo permanece en modo de espera para conservar la energía.

Kross Studio ha diseñado el objeto de arte y caja con rotor del TIE Advanced x1 para que deslumbre con un rendimiento máximo. Su interfaz Bluetooth ofrece al propietario acceso a todos sus parámetros disponibles a través de una aplicación de smartphone específica, Kross Watch Winder, disponible en App Store y Google Play. De este modo, el usuario puede definir los ajustes óptimos para su modelo de reloj automático, al poder ajustar el sentido de la rotación, el tiempo y el control de la carga. Esta caja con rotor también se entrega con una llave con el diseño del Imperio Galáctico para sustituir las pilas.

La caja con rotor basada en el TIE Advanced x1 está fabricada con aluminio macizo anodizado negro, totalmente producido, acabado a mano y ensamblado en la empresa, lo que demuestra las habilidades superiores de ingeniería y fabricación de Kross Studio. La escultura mide 20 cm de largo, 28 cm de ancho y 17 cm de alto, y pesa un total de 4 kg.

Esta flota de élite de objetos de arte coleccionables no estará disponible para siempre. Las esculturas de caja con rotor con temática TIE Advanced x1 de Kross Studio (2500 dólares cada una) están disponibles para su compra en [kross-studio.com](https://kross-studio.com) y en algunos distribuidores autorizados de Kross Studio, solo por tiempo limitado.



## Acerca de Kross Studio

KROSS STUDIO es un fabricante y estudio de diseño con sede en Suiza, fundado en 2020 por un grupo de cinco emprendedores, cada uno con décadas de experiencia en las más altas esferas del lujo y el diseño. La marca suiza está especializada en la creación de objetos artísticos innovadores y exclusivos para los mejores coleccionistas. Reconocido por sus innovadoras colaboraciones, cada pieza producida por Kross Studio trasciende los materiales para ofrecer experiencias visuales inmersivas que también se trasladan al mundo más amplio de las artes y la cultura contemporáneas. Kross Studio diseña y crea cada pieza en su totalidad con el más alto nivel de experiencia y artesanía.

## Star Wars™

STAR WARS y las propiedades relacionadas son marcas comerciales y/o derechos de autor, en los Estados Unidos y otros países, de Lucasfilm Ltd. y/o sus afiliados. © & TM Lucasfilm Ltd.

## Contacto

[media@kross.studio](mailto:media@kross.studio)

[www.kross.studio](https://www.kross.studio)

Los relojes no están incluidos en la caja con rotor Kross Studio TIE Advanced x1. Kross Studio no está afiliado a Rolex ni a Patek Philippe.

# ESPECIFICACIONES TÉCNICAS

## TIE ADVANCED X1 WATCH WINDER

### General

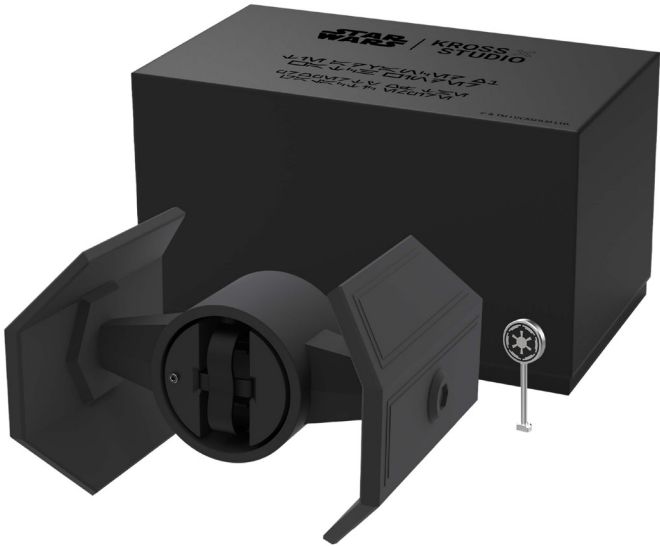
<b>Nombre del modelo</b> TIE Advanced x1 Watch Winder	<b>Componentes</b> 19
<b>Referencia</b> SWTAW21	<b>Alimentación</b> 4 pilas de litio/alcalinas AA 1,5 (LR6)
<b>Material</b> Aluminio anodizado negro	<b>Velocidad de rotación</b> 13,6 vueltas/minuto

### Dimensiones

<b>Largo</b> 200mm	<b>Peso</b> 4kg
<b>Ancho</b> 275mm	
<b>Alto</b> 173mm	

## LLAVE DEL IMPERIO GALÁCTICO

<b>Cabeza</b> Acero satinado vertical	<b>Varilla</b> Acero pulido espejo
--	---------------------------------------



Los relojes no están incluidos en la caja con rotor Kross Studio TIE Advanced x1. Kross Studio no está afiliado a Rolex ni a Patek Philippe.