

KROSS X STUDIO

KS 05

CENTRAL FLOATING TOURBILLON

KROSS X STUDIO

Kross Studio revela su revolucionaria colección de relojes KS 05 con el primer tourbillon central flotante del mundo

La primera obra maestra en solitario que revoluciona los estándares de la relojería

Gland, 1 de junio, 2023 – Kross Studio KS 05, lo cual representa dos hitos para el renegado fabricante suizo: la primera colección creada únicamente por un estudio de diseño ajeno a cualquier colaboración, y el mecanismo de tourbillon central flotante como el primer avance técnico de este tipo dentro de la industria de los relojes de lujo a nivel mundial.



Desde la fundación de la marca por Marco Tedeschi en 2020, Kross Studio ha dado pasos agigantados en el mundo de los relojes de lujo al revolucionar los conceptos tradicionales con diseños innovadores y magistrales con aplicaciones únicas de artesanía suiza.

En un cortísimo periodo de tiempo, Kross Studio ha forjado una colaboración pionera con Lucasfilm Ltd. y la franquicia Star Wars, un amado gigante del entretenimiento, lo que la convirtió en la primera marca en conseguirlo. Tras este debut excepcional, Kross Studio lanzó sets de coleccionista únicos inspirados en la cultura pop en colaboración con los titanes mundiales del

entretenimiento, incluidos Warner Bros. Discovery, HBO, DC Comics y Hasbro. A lo largo de estos proyectos, la marca presentó seis mecanismos de relojes distintivos, cada uno confeccionado minuciosamente para sus relojes correspondientes.

Actualmente, Kross Studio se ha embarcado en un nuevo desafío creativo: la primera colección de relojes de la marca Kross Studio no relacionada con las colaboraciones con la industria del entretenimiento actuales. Los nuevos relojes Kross Studio KS 05 han sido desnudados hasta su esencia para mostrar por completo el ingenio y la proeza técnica del fabricante: los únicos relojes del mundo con un tourbillon central flotante.



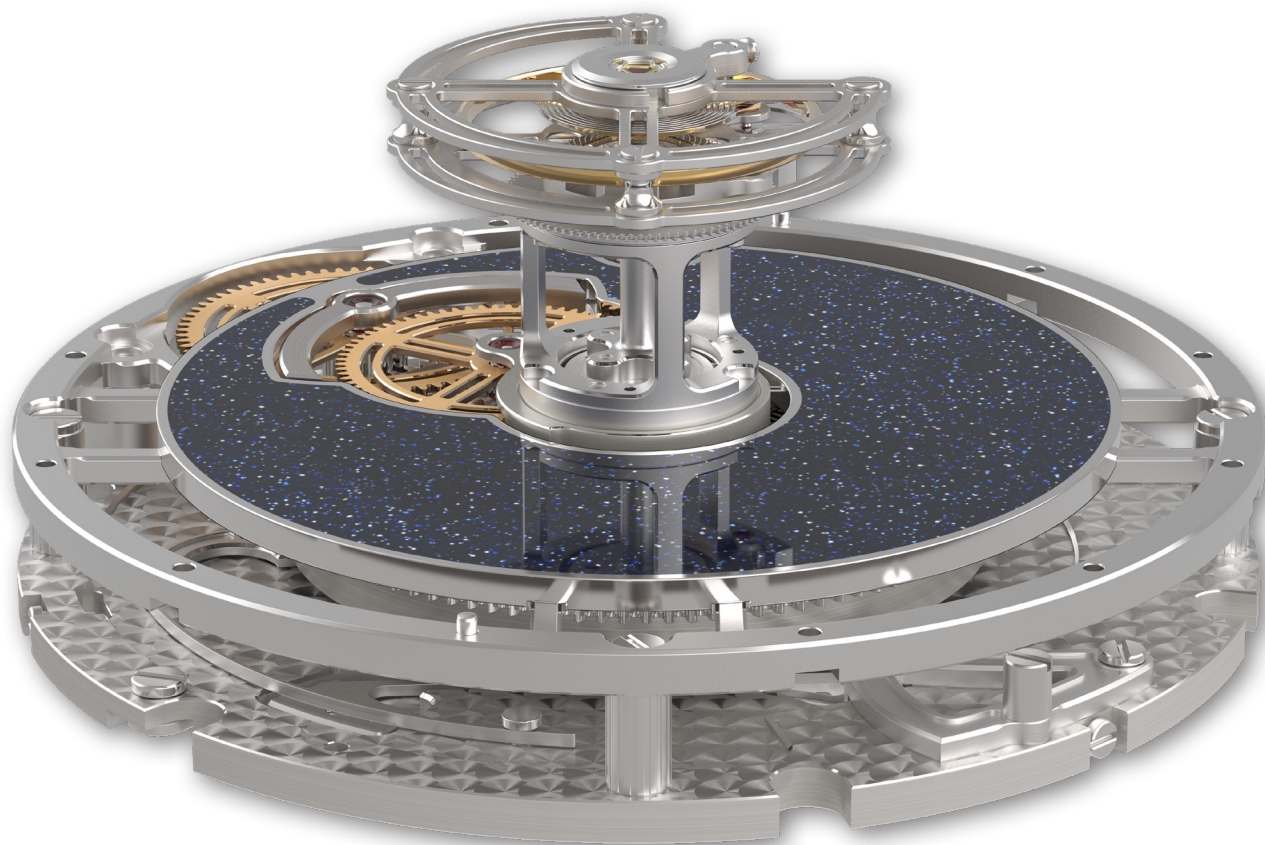
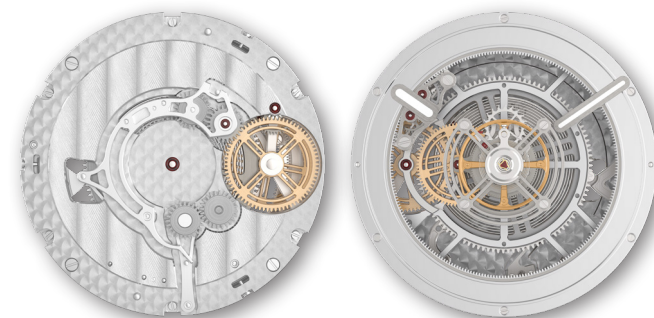
El Mecanismo: Calibre KS 7'005

La colección KS 05 muestra la pasión de Kross Studio por la ingeniería excepcional con sorprendentes mecanismos creados de manera única. En el corazón se encuentra el calibre KS 7'005, un tourbillon bobinado central manual flotante: un gran logro a nivel mundial del cual Kross Studio se enorgullece. Este mecanismo, el cual cuenta con 220 componentes y 27 joyas, opera a una frecuencia de 21 600 A/H (alternancias por hora), o 3 Hz, y presume de 10 horas o 5 días de reserva de energía para garantizar precisión y durabilidad óptimas.

El diámetro del barrilete, más ancho que el radio del reloj, está colocado en el eje central del mecanismo y el tourbillon se sitúa sobre este, lo cual ofrece una visión sublime del intricado mecanismo. El barrilete, la caja del tourbillon y el volante son coaxiales para garantizar un funcionamiento fluido.

El tourbillon flotante, una proeza de la relojería, luce una caja elaborada con titanio de grado 5, el cual ha sido elegido por su alta resistencia y su ligero peso. Esto da lugar a una caja de tourbillon ultraligera que pesa tan solo 0,488g.

El indicador de la hora opera periféricamente alrededor del barrilete y el mecanismo del tourbillon. El indicador periférico orbita 360 grados alrededor del tourbillon y consigue una tasa de reducción entre la hora y los minutos a través de un sistema planetario montado sobre dos rodamientos de cerámica.



La Caja

La colección KS 05 representa una nueva generación de relojes de lujo que se distingue por una caja elaborada meticulosamente que equilibra equitativamente la funcionalidad y la estética. La caja está hecha de titanio de grado 5, un material biocompatible que supera al acero inoxidable en lo que se refiere a resistencia y durabilidad, lo cual reitera el compromiso de Kross Studio de utilizar los materiales más avanzados de la industria.

La caja del KS 05, sin asas ni bordes, presume de un perfil elegante, compacto y ergonómico. En vez de una corona visible en las 3 en punto, Kross Studio ha optado por una ingeniosa corona de anilla con forma de D en la parte trasera de la caja, lo que permite darle cuerda y ajustar la hora sin romper con el diseño fluido del reloj.

Además, la caja incluye un sistema de correa intercambiable en un solo clic escondido en la parte trasera, lo cual permite al usuario cambiar y actualizar la correa de manera sencilla. El diseño minimalista de la caja atrae toda la atención al corazón del reloj, su mecanismo, el cual hace gala de la filosofía de Kross Studio de colocar ingeniería y artesanía en el primer plano de sus diseños.

El cristal abovedado del KS 05 proporciona una vista panorámica sin obstáculos de los mecanismos internos del reloj. El diámetro de gran tamaño permite al usuario apreciar el alcance total y la complejidad del mecanismo elaborado meticulosamente y del bisel del dial desde todos los ángulos. El cristal también percibe todos los aspectos técnicos de Kross Studio, con numerosos tratamientos aplicados

para favorecer una legibilidad cristalina en cualquier circunstancia, a la vez que protege el hermoso mecanismo que encapsula. El cristal abovedado recibe una cobertura antirreflejante, tanto en el exterior como en el interior, y Kross Studio también aplica tratamientos antirrayos UV y antiestáticos en el interior del cristal.



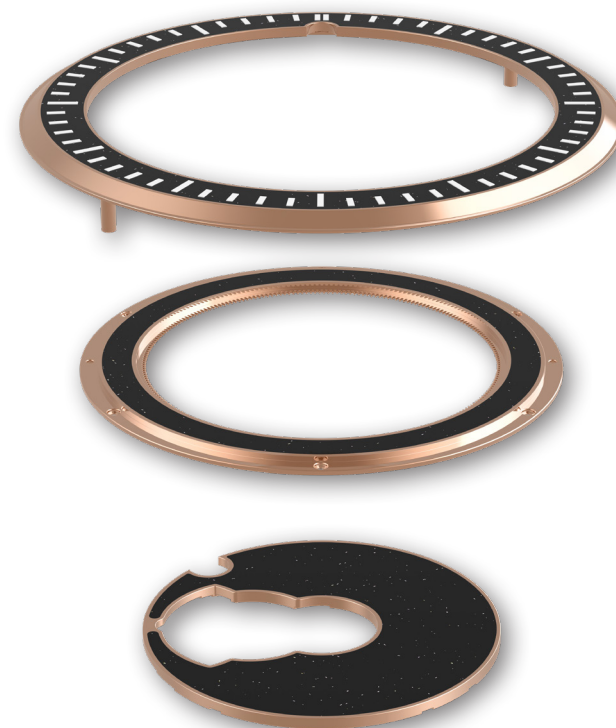
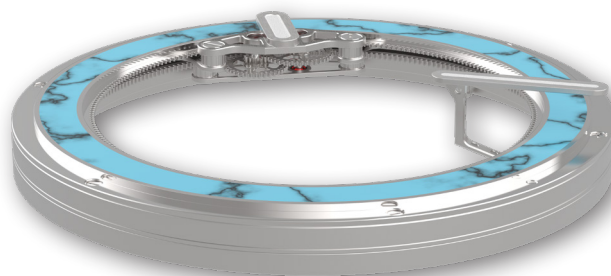
Los Diales

La colección KS 05 ofrece tres tipos de hermosos e impresionantes diales, cada uno de ellos compuesto por varios subdiales internos y externos elegantes y funcionales. Los diales de la colección KS 05 están elaborados con cristal de venturina negra o azul o piedras naturales como turquesa, jade y obsidiana, entre otras. La gran variedad de materiales no solo permite un alto grado de personalización, sino que también garantiza que cada reloj pueda ser considerado como una obra de arte e ingeniería única que representa el estilo y el espíritu del usuario.

El dial exterior, conocido como el bisel, está adherido directamente dentro de la caja. Incluye los marcadores e índices, diseñados por Kross para favorecer una lectura altamente legible e instantánea de la hora con tan solo un vistazo. Su diseño y posición brindan una transición estética y fluida desde la caja hasta el interior del reloj, lo que conduce la atención de la vista hacia el innovador tourbillon central flotante.

El dial intermedio está colocado sobre el mecanismo, concretamente sobre la rueda fija de la hora. Ejerce como puente armonioso entre el dial exterior y el corazón del reloj.

El dial interior, diseñado con una abertura en las 9 en punto, está fijado al plato principal del mecanismo. Este innovador diseño de dial, colocado bajo el tourbillon flotante y el indicador de la hora, permite una vista clara del engranaje, el cual proporciona al tourbillon un fondo cautivador y añade profundidad y un escenario visual para exhibir la meticulosa ingeniería del reloj.



La Colección KS 05

Kross Studio, con su nuevo calibre KS 7'005 que supone el corazón del nuevo reloj KS 05, seguirá redefiniendo la industria de los relojes de lujo. Este tourbillon central flotante de cuerda manual, el primero del mundo, combina ingeniería excepcional con una artesanía meticulosa.

La rigurosa atención al detalle se extiende al diseño de la caja diseñado con titanio de grado 5, o una edición espectacular de oro rojo de 18 quilates, y presume de una combinación equilibrada entre lo estético y lo funcional. Tanto el modelo en titanio como en oro pueden ser decorados con un pavé de 281 diamantes D-F VVS1, el cual suma aproximadamente 5,09 quilates.

La colección KS 05 engloba la aptitud revolucionaria en la industria relojera de Kross Studio a la vez que mantiene los principios básicos de la relojería tradicional. Esta colección anuncia una era de transformación para los relojes de lujo, los cuales combinan con naturalidad artesanía, ingeniería pionera y expresionismo personal. Cada variante se limita a 10 relojes numerados, lo que representa que cada reloj es una obra de arte de edición limitada. La colección KS 05 está disponible para su adquisición a través de kross-studio.com, colaboradores oficiales y una selección de distribuidores autorizados.



ACERCA DE

Kross Studio es un artesano relojero independiente y estudio de diseño suizo fundado en 2020 por Marco Tedeschi. Tras tan solo unos pocos meses, Kross Studio alcanzó un hito importante al convertirse en la primera marca de relojes de lujo en asociarse con Star Wars. Su labor conjunta resultó en un set de coleccionista excepcional que incluía un reloj de primera clase, una pieza de arte funcional y un accesorio utilizado en las películas. Desde entonces, hemos presentado, uno detrás de otro, sets de coleccionista exquisitos y desarrollado seis mecanismos únicos para cada uno de sus relojes. Los sets de coleccionista creados por Kross Studio se inspiran en emblemáticos universos de la cultura pop en colaboración con los principales representantes del entretenimiento mundial como Warner Bros. Discovery, HBO, DC Comics o Lucasfilm.

A principios de 2023, Kross Studio lanzó el mecanismo de tourbillon central flotante, lo cual dio lugar a la patente de un gran logro a nivel

mundial. Equipada con este calibre, la línea inaugural de los relojes exclusivos de Kross Studio casa elegantemente con las colecciones de dichas colaboraciones.

Gracias a su maestría interna en diseño y fabricación, Kross Studio es capaz de ofrecer productos que son exclusivos a la par que innovadores. La marca se compromete a desafiar las convenciones a la vez que respeta profundamente el saber cómo ancestral al proporcionar a cada coleccionista con una manera única de satisfacer su pasión.

Los productos de Kross Studio están disponibles en Ahmed Seddiqi & Sons (EAU), Al Majed (Qatar), Berger and Emwa (México), Chronopassion (Francia), Europe Watch (Hong Kong y Macao), Pisa (Italia), Sonraj (Pakistán), Swiss Prestige (Taiwán), Watches of Switzerland (Reino Unido y EE. UU.) y en kross-studio.com.



CONTACT

media@kross.studio
kross-studio.com



ESPECIFICACIONES TÉCNICAS

KS 05 CENTRAL FLOATING TOURBILLON

Componentes

298

Edición limitada

Cada modelo está limitado a 10 piezas

Movimiento

Calibre

KS 7'005

Rubíes

27

Funciones

Tourbillon central floating patentado de carga manual

Reserva de marcha

5 días

Componentes

220

Frecuencia

21'600bph / 3Hz

Caja

Materiales

Titanio de grado 5 u oro rojo de 18 quilates
Cristal de zafiro anti-reflectante en forma de cúpula

Diámetro

45mm

Caja engastada

281 diamantes D-F VVS1, aproximadamente 5,09 quilates

Espesor

20mm

Estanqueidad

30m or 3ATM

Sin cristal de zafiro

12.5mm

Fondo de caja

Material

Titanio de grado 5 u oro rojo de 18 quilates

Correas intercambiables

Cada reloj viene con dos juegos de correas personalizados.

El cierre desplegable es de titanio de grado 5 u oro rojo de 18 quilates.