

**STAR  
WARS**™



**KROSS X  
STUDIO**

**TIE ADVANCED X1 WATCH WINDER**

## KROSS STUDIO CRÉE UNE PIÈCE D'ART FONCTIONNELLE EXCLUSIVE ET CONNECTÉE, AU DESIGN INSPIRÉ DE L'UNIVERS STAR WARS™, LE TIE ADVANCED X1 WATCH WINDER

Le Studio de design suisse dévoile une sculpture inédite, arborant les lignes emblématiques du chasseur stellaire TIE Advanced x1 de Dark Vador, dont le cockpit devient remontoir pour toute montre automatique.



Équipé d'un moteur de dernière génération, d'une connexion Bluetooth et d'une application smartphone dédiée, le remontoir affiche une technologie haut-de-gamme des plus performantes, inspirée par la puissance des vaisseaux de *Star Wars*.

Au printemps dernier, Kross Studio a révolutionné le monde de l'horlogerie en créant un set de collection inédit inspiré de la puissance de la *Death Star*™, comprenant une montre à tourbillon central et un authentique cristal kyber utilisé lors du tournage du film *Rogue One: A Star Wars Story*. La montre ainsi que l'accessoire du film sont livrés encapsulés dans une pièce d'art

fonctionnelle de 1,2 mètre de long, conçue comme un container de cristaux kyber de l'Empire Galactique. Aujourd'hui, Kross Studio et Lucasfilm révèlent le prochain chapitre de leur collaboration *Star Wars*.

Après avoir bousculé le monde des montres et des horloges avec ses créations immersives, le studio insuffle une nouvelle vie au remontoir de montre, se tournant à nouveau vers le côté sombre de la Force.

Les montres ne sont pas incluses dans le remontoir Kross Studio TIE Advanced x1. Kross Studio n'est affilié ni avec Rolex ni avec Patek Philippe.

## L'Alliance du design et de la fonctionnalité

Ce remontoir de montre est un objet d'art entièrement opérationnel. Son moteur de remontage est intégré au cœur des lignes stylisées du TIE Advanced x1, l'icône chasseur stellaire piloté par Lord Dark Vader lui-même dans le film *Star Wars : Un nouvel espoir*.

La sculpture, réalisée en aluminium éloxé noir massif, est entièrement usinée dans la manufacture intégrée de Kross Studio. L'ensemble des composants sont assemblés en interne, les finitions sont effectuées à la main avec le plus grand soin, démontrant la motivation des équipes à développer des produits de la plus haute qualité. Cette pièce de collection mesure 20 cm de long, 28 cm de large et 17 cm de haut et pèse 4 kg.

## Une technologie puissante

Le remontoir de montres s'inspire directement de Star Wars, exploitant la force de son puissant mouvement pour maintenir le mécanisme de toute montre mécanique automatique placée dans la capsule de remontoir.

Il est équipé d'un capteur infrarouge qui détecte la présence d'une montre pour activer la rotation. En l'absence de montre, l'appareil reste en mode veille pour économiser l'énergie, permettant ainsi une autonomie de plus de deux ans.

Son interface Bluetooth offre un accès à tous les paramètres disponibles via une application smartphone dédiée, Kross Watch Winder, disponible sur l'App store et le Google Play store. De cette façon, l'utilisateur peut définir les paramètres optimaux pour son modèle de montre automatique en ajustant le sens de rotation, le temps de rotation et le contrôle de la charge.

Le remontoir de montre est livré avec une clé inspirée de l'Empire Galactique permettant d'accéder au compartiment de changement des piles tout en s'imprégnant de l'esprit de *Star Wars*.

Les sculptures fonctionnelles TIE Advanced x1 Watch Winder sont disponibles sur [kross-studio.com](http://kross-studio.com) et auprès des revendeurs officiels en édition limitée. Collectionneurs de montres et fans de Star Wars devront s'en emparer tant qu'il est encore temps.



## À propos de Kross Studio

*KROSS STUDIO* est un studio de design basé en Suisse. Fondé en 2020 par cinq entrepreneurs passionnés, apportant des décennies d'expérience aux plus hauts échelons du luxe et du design, le label suisse est spécialisé dans la création d'objets d'art innovants et exclusifs pour les plus grands collectionneurs. Kross Studio conçoit chaque pièce entièrement en interne avec le plus haut niveau de savoir-faire et de finition.

## *Star Wars™*

*STAR WARS* et les propriétés associées sont des marques commerciales et / ou des droits d'auteur, aux États-Unis et dans d'autres pays, de Lucasfilm Ltd. et / ou de ses filiales. © et TM Lucasfilm Ltd.

## Contact

[media@kross.studio](mailto:media@kross.studio)

[www.kross.studio](http://www.kross.studio)

Les montres ne sont pas incluses dans le remontoir Kross Studio TIE Advanced x1. Kross Studio n'est affilié ni avec Rolex ni avec Patek Philippe.

# CARACTÉRISTIQUES TECHNIQUES

## TIE ADVANCED X1 WATCH WINDER

### Général

**Nom du modèle**

TIE Advanced x1 Watch Winder

**Édition limitée****Référence**

SWTAW21

**Composants**

19

**Matériau**

Aluminium noir anodisé / éloxé

**Alimentation**

4 piles AALR6 lithium / alkaline 1,5V

**Vitesse de rotation**

13,6 tours / minute

### Dimensions

**Longueur**

200 mm

**Poids**

4 kg

**Largeur**

275 mm

**Hauteur**

173 mm

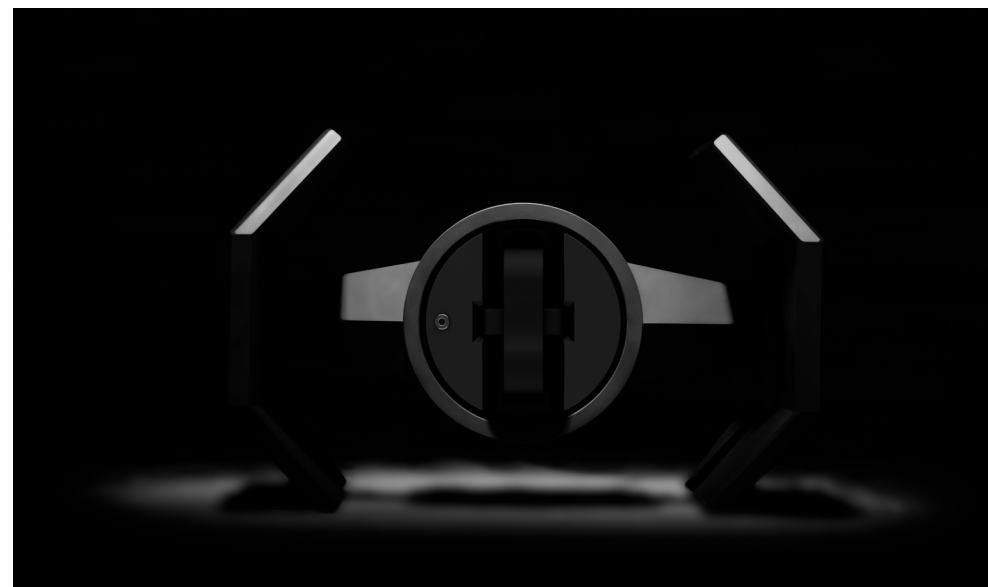
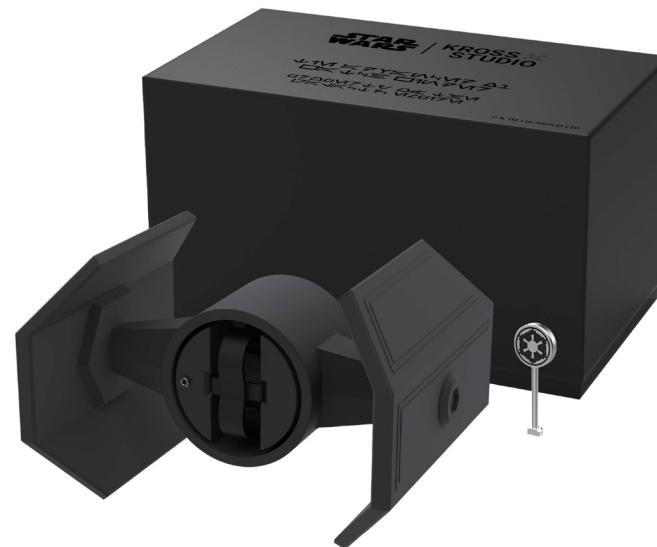
## CLÉ DE L'EMPIRE GALACTIQUE

**Tête**

Acier satiné vertical

**Tige**

Acier poli-miroir



Les montres ne sont pas incluses dans le remontoir Kross Studio TIE Advanced x1. Kross Studio n'est affilié ni avec Rolex ni avec Patek Philippe.